



Wir für Sie

www.rktec.eu



RK-Tec Gmbh Prozesstechnik

Processing

Automation

Engineering



Tel: 0441-4806480

Fax: 0441-48064811

Mail: info@rktec.eu

Net: www.rktec.eu



RK-Tec GmbH

Prozesstechnik

Processing Automation Engineering

Wir, die RK-Tec GmbH sind Ihr Partner für umfassende Systemlösungen und Automatisierung in allen Branchen. Wir verbinden die Kernpunkte der Prozesstechnik, von der Mechanik über die Elektrotechnik bis hin zur Programmierung und Inbetriebnahme, zu zukunftsweisenden Komplettlösungen.

Wir sind ein erfahrenes und leistungsstarkes Team und haben uns zur Aufgabe gemacht, für unsere Kunden die individuell beste Anlage zu bauen. Dabei richten sich unsere Leistungen nach Ihren spezifischen Anforderungen.

Tel: 0441-4806480 Fax: 0441-48064811 Mail: info@rktec.eu Net: www.rktec.eu

RK-Tec GmbH

Prozesstechnik

Wir sind Ihr Partner für Lösungen rund um:

- Beratung & Entwicklung
- Prozesstechnik
- Systemtechnik
- Steuerungstechnik
- Prozessoptimierung



Tel: 0441-4806480 Fax: 0441-48064811 Mail: info@rktec.eu Net: www.rktec.eu



Ihr Partner

Von der Planung, über die Ausführung bis Systemsupport bieten wir unseren Kunden:

- Kompetente Beratung zu Fragen der Verfahrenstechnik
- Optimierung von Prozessabläufen
- Ausarbeitung von unverbindlichen Angeboten
- CAD- Zeichnung (Fließschemen, Schaltpläne, etc.)
- Lieferung und Montage von Anlagenkomponenten
- Steuerungsplanung / Schaltschrankbau
- Softwareentwicklung
- Feldbusverkabelung
- Inbetriebnahme

Wir bieten unseren Kunden das gesamte Spektrum in den Bereichen:

- Lebensmittelindustrie
- Chemie
- Sondermaschinenbau
- Wasser / Abwasser
- Schaltschrankbau

Tel: 0441-4806480 Fax: 0441-48064811 Mail: info@rktec.eu Net: www.rktec.eu



Wir lieben Milch

Die Anforderungen an Lebensmittel nehmen stetig zu. Eine einwandfreie Qualität der Produkte wird vom Verbraucher vorausgesetzt. Dies gilt besonders für Milch und andere Molkereiprodukte.

Um diesen Anforderungen gerecht zu werden, ist eine stetige Neuentwicklung und Optimierung der Herstellungs- und Verarbeitungsprozesse für Lebensmittel und den damit verbundenen Produkten zwingend erforderlich.



Wir machen ihre Prozessabläufe
sauberer, sicherer und effizienter.

Wir unterstützen Sie bei allen technischen Vorgängen, in denen Materialien durch chemische, physikalische oder biologische Vorgänge aufgearbeitet, gereinigt oder in neue Produkte umgesetzt werden. Neben der Optimierung und Simulation von Produktionsprozessen, entwickeln wir komplexe technische Systeme aus dem Bereich der Anlagentechnik, die dann beim Kunden schließlich in Betrieb genommen werden.

Cip-Anlage

Wir legen unsere Cip-Systeme zur Reinigung von Prozessanlagen perfekt auf die individuellen Anforderungen unserer Kunden aus.



Wir sind Präzision

Präzision ist unser Leitspruch. Wir planen und entwickeln komplette Produktionsmaschinen, einzelne Baugruppen und Einzelstücke. Mit Erfahrung und Know-how sorgen wir dafür, dass Sie Ihren Wettbewerbern einen Schritt voraus sind.

Sie nennen uns Ihr Ziel – wir sorgen für die richtige Umsetzung.



Wir sind Ihr Partner rund um Wasser- und Abwasserbehandlung

Wir stehen für innovative Wassertechnik, die in unterschiedlichsten Bereichen eingesetzt werden kann. Neben der Planung und Entwicklung für Anlagen zur Behandlung von Prozesswasser, Kühlwasser und Abwasser verstehen wir es unseren Kunden flexibel und zuverlässig unterschiedlichste Komponenten zu liefern. So können wir jederzeit bestehende Anlagen ganz nach Bedarf optimieren.



Zuverlässig, sicher, leicht zu integrieren

Der Schaltschrankbau von morgen

Heute offen für die Aufgaben von Morgen sind unsere Lösungen präzise auf die jeweiligen Applikationen zugeschnitten, flexibel erweiterbar und grenzenlos modular.

Jeden Tag stellen wir uns aufs Neue der Aufgabe, Einzelprojekte so effektiv wie möglich in der Elektrokonstruktion abzubilden.



SERVICE, DER ÜBERZEUGT.

Alle Industriezweige sind auf Produktionsanlagen angewiesen, die rund um die Uhr funktionieren müssen. Eine Forderung die nicht selbstverständlich ist.

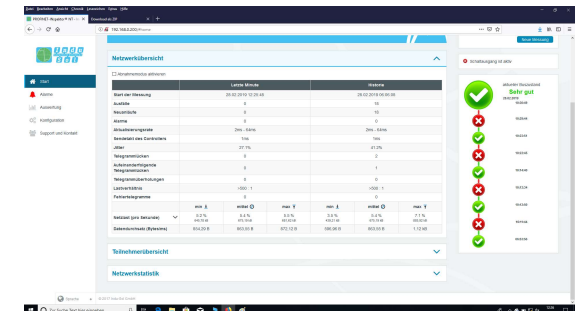
Alle Anlagenteile, seien sie noch so unscheinbar, müssen zuverlässig arbeiten, um die gesamte Produktionskette nicht zu stören.

Um Fehler, die zu teuren Produktionsausfällen führen können, zu vermeiden, führen wir gerne in Ihrer Anlage die erforderlichen Prüfungen durch:

- * DGUV Vorschrift 3
- * VDE 0100-600
- * VDE 0113-1

sowie:

- * CCP-Messungen
- * Profibus-Diagnose
- * Profinet-Diagnose



Unsere zufriedenen Kunden



SINCE 1935

Paul Mertens Molkerei
Neuenkirchen



Allererste Sahne



Die Eismanufaktur



ALMIL



LUFA
NORD-WEST



RK-Tec Prozesstechnik GmbH

Geschäftsführer: Reiner Köntje

Telefon:

0441-480 648 0

Internet:

www.rktec.eu

E-Mail-Adresse:

info@rktec.eu

